

過去最大級にお得な リフォーム補助金活用フェア

補助金活用術をご紹介します!



「住宅省エネ 2024 キャンペーン」をご存知でしょうか？ 2050年カーボンニュートラルの実現を図ることを目的とし、国土交通省・環境省・経済産業省が連携した補助金制度です。

子育てエコホーム支援事業
あらゆるリフォームをご検討の方へ
補助金額 最大20万円

先進的窓リノベ2024事業
寒い夏暑い冬(単板)ガラス窓
補助金額 最大200万円

給湯省エネ2024事業
給湯器を10年以上使用している
補助金額 最大20万円/台

キャンペーン期間
2024年4月1日(月)～6月23日(日)



過去最大級のリフォーム補助金制度がスタートしました！



- 50,000円以上が対象!
期間はいつまで?
手続きは?



子育てエコホーム支援事業

掲載のキッチンに交換すると 補助金 53,000円 もらえる!

LIXIL システムキッチン シェラス
汚れが溜まりにくいシンク
汚れやキズに強い収納

システムキッチン ラクエラ
好みのインテリアに合うバリエーション豊かな家具調キッチン。
キズに強いステンレス

掲載の浴室に交換すると 補助金 63,000円 もらえる!

TOTO サザナ Sタイプ
お掃除ラクラク床など充実機能のスタンダードタイプ。
お掃除ラクラクほっぺ床

LIXIL リデア
充実機能に加え、好みのスタイルを発見できるデザイン性も実現。
超節水シャワー

Panasonic MR 1418サイズ
マンション用の浴室リフォームをもっと気軽に。
水アカが残りやすい水栓

掲載の対面キッチンに交換すると 補助金 116,000円 もらえる!

システムキッチン ステディア
視線は遮らず手元は隠す対面キッチンの新スタイル
ちょうどいい距離感

対面キッチンのおすすめポイント!
家族の中心にキッチンがある暮らし
会話しながら料理を楽しめる

トイレ 補助金額 22,000円
Panasonic アラウノS160シリーズ
スキマレス設計

トイレ 補助金額 20,000円
オリジナルトイレ(LIXIL製)
オープン価格 125,000円

洗面化粧台 補助金額 5,000円/戸
TOTO Vシリーズ
奥ひら収納

おすすめキッチンアイテム キッチン交換はまだ先かな...そんな方にキッチン便利アイテムのご案内!

レンジフード 補助金額 13,000円
リンナイ TLRシリーズ クリーンフード
139,000円 14%OFF

ビルトインコンロ 補助金額 14,000円
日立 3口IHクッキングヒーター
181,000円 50%OFF

パロマ 3口ガスコンロ リブラ
ハイパーガラスコート
79,000円 53%OFF

食器洗い乾燥機 補助金額21,000円
リンナイ RSW-405AA
139,000円 14%OFF

先進的窓リノベ2024事業
LIXIL インプラス
LIXIL リプラス

給湯省エネ2024事業
エコキュート 補助金額 100,000円
Panasonic エコキュート

●表示の価格は税込価格です。表示価格は、補助金額差し引きの金額です。●現場調査によっては追加工事が発生する場合、または施工できない場合があります。

3つの補助金のかしこい **合** **わ** **せ** **技** 活用例



'24
住宅省エネ
2024キャンペーン



**子育てエコホーム
支援事業**
国土交通省



**先進的窓リノベ
2024事業**
環境省



**給湯省エネ
2024事業**
経済産業省

3つの補助金を組み合わせることで、さらにお得に活用できます。
特におすすめの組み合わせ例をご紹介します。

※補助金額の試算です。1申請あたり50,000円未満は対象外となります。

LDK ●キッチン ●内窓(大1箇所 / 中2箇所) ●勝手口

工事金額目安 約180万円	自己負担の目安 約159万円	補助金額合計 20.9万円
------------------	-------------------	-------------------------

玄関まわり ●玄関ドア ●手すり ●宅配ボックス

工事金額目安 約90万円	自己負担の目安 約85万円	補助金額合計 5.3万円
-----------------	------------------	------------------------

浴室・洗面所 ●ユニットバス ●洗面化粧台 ●エコキュート

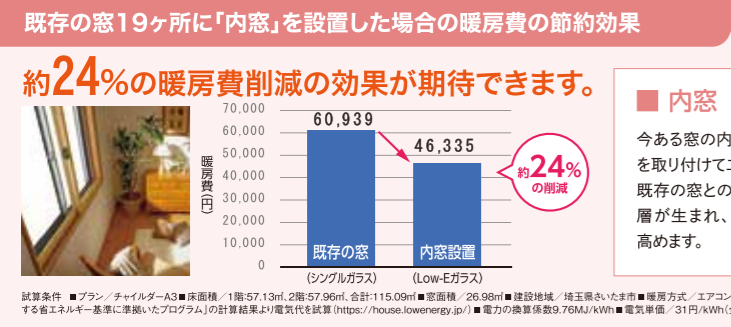
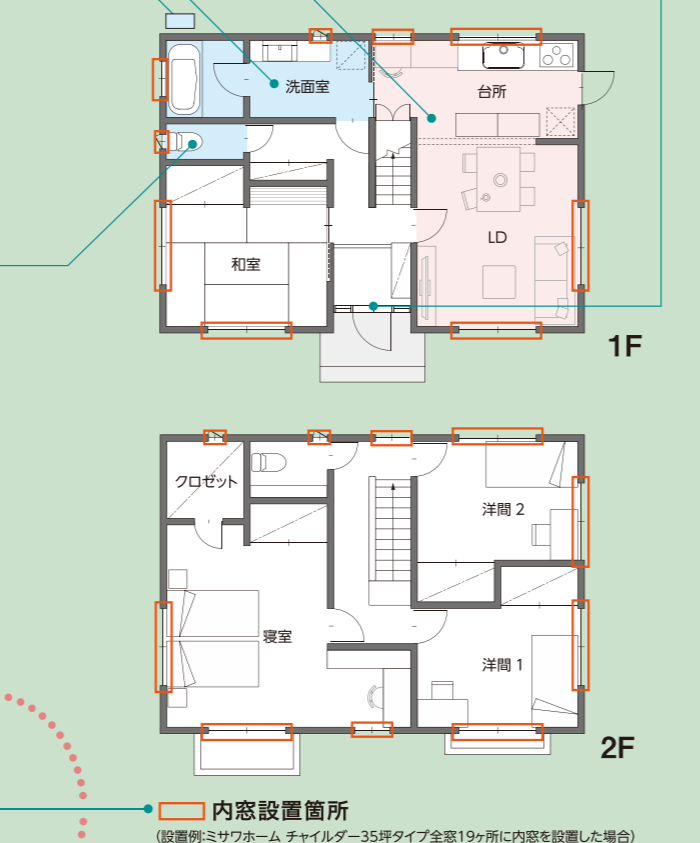
工事金額目安 約230万円	自己負担の目安 約215万円	補助金額合計 14.8万円
------------------	-------------------	-------------------------

トイレ ●節水型トイレ ●手すり ●内窓(小1箇所)

工事金額目安 約55万円	自己負担の目安 約50万円	補助金額合計 5万円*
-----------------	------------------	-----------------------

窓 ●1階・2階のすべての窓(参考プラン19ヶ所)に内窓を設置した場合
※Sグレード、熱貫流率1.5以下で算出

工事金額目安 約170万円	自己負担の目安 約91万円	補助金額合計 78.7万円
------------------	------------------	-------------------------



内窓を設置されたお客さまの声

夏暑い、冬寒いが緩和されて、より居心地が良くなりました。暑すぎないのか、夏の屋間でも飼っているネコが窓際にいることが多くなったような気がします。また、ピアノの音がほとんど漏れなくなり、気兼ねなく弾けるようになりました。(千葉県Nさま)

キッチンから広がるこだわりリフォームをリノベ展示場からご案内! 収納/家事動線/テレワーク

ご予約の上、展示場ご来場の方に「Amazonギフト券1,000円分」プレゼント!
Amazon, Amazon.co.jpおよびそのロゴはAmazon.com, Inc. またはその関連会社の商標です。

実際に中古物件をリノベーションをした「リノベ展示場」で見学しながらリフォーム相談を開催中!
各リノベ展示場の詳細ページよりご予約ください。

戸建リフォーム 備蓄やストックも万全!パントリー収納のある住まい 茨城県水戸市戸建リノベーション展示場

キッチンと使いやすいパントリーの配置!

パントリーはキッチン周辺に食品等を収納するスペースのこと。使用頻度の低い調理器具等を収納するのに便利で、備蓄庫にもなります。

設置のポイント 床に直置きすると、出入れが不便で物置状態に。可動棚を用いることで効率よく収納できます。

注意点 スペースが必要な為、状況によっては設置が難しいことも。事前に収納するモノや量を把握しましょう。

取り出したい時にものがサッと出せるパントリー
キッチンと隣接した位置にパントリーを設置。ドアがないので行き来もスムーズに。キッチンから棚が見えないので散らかっていても安心です。

戸建リフォーム 無駄な動きを省けて時短&家事ラクの“回遊動線” 千葉県佐倉市戸建リノベーション展示場

効率的な動線を実際に歩いて確認!

回遊動線は行き止まりがなく、ぐるっと回れるような間取りのこと。流れるように移動できるため、無駄な動きが省け家事効率が上がります。

設置のポイント 出入り口が込みあわず、朝の忙しい時間に渋滞しがちな洗面室やクローゼットに取り入れましょう。

注意点 ドアが多くなり家具を置くスペースが限られたり、開放的で落ち着かないと感じてしまう場合もあります。

ぐるっと一周する回遊動線で時短&家事ラク
回遊動線で家事効率の良い間取りに、I型キッチン(2列型)を採用し複数人でも調理可能なスペースを確保。キッチン横のダイニングテーブルで配膳も楽に。

マンションリフォーム ワークスペースで家事も仕事も捗る間取りに 埼玉県川口市マンションリノベーション展示場

ワークスペースに適した空間がわかる!

ワークスペースがキッチン周りがあると、調理中もコミュニケーションが取り、作業中でも部屋が散らからず、スキマ時間を活かします。

設置のポイント ワークスペースは集中できる工夫が必要です。適度な距離感や明かりの確保などを考慮しましょう。

注意点 音や周りに敏感な方は集中しづらいことも。集中力の必要な作業に使うなど工夫が必要です。

集中できるワークスペースで家事効率がアップ
スペースは集中できる工夫を施しつつ、採光・採風で居心地も◎。室内干しのアイアンバーや、家事や仕事のアイテム用に収納を設けました。

お申込みの際は、埼玉教弘様・会員である事をお伝えください。特典をご用意しております。